



# ร่วมขับเคลื่อน **ค่านิยม** กระทรวงสาธารณสุข

**M**

**Mastery**

เป็นนายตัวเอง

**O**

**Originality**

เร่งสร้างสิ่งใหม่

**P**

**People  
Centered Approach**

ใส่ใจประชาชน

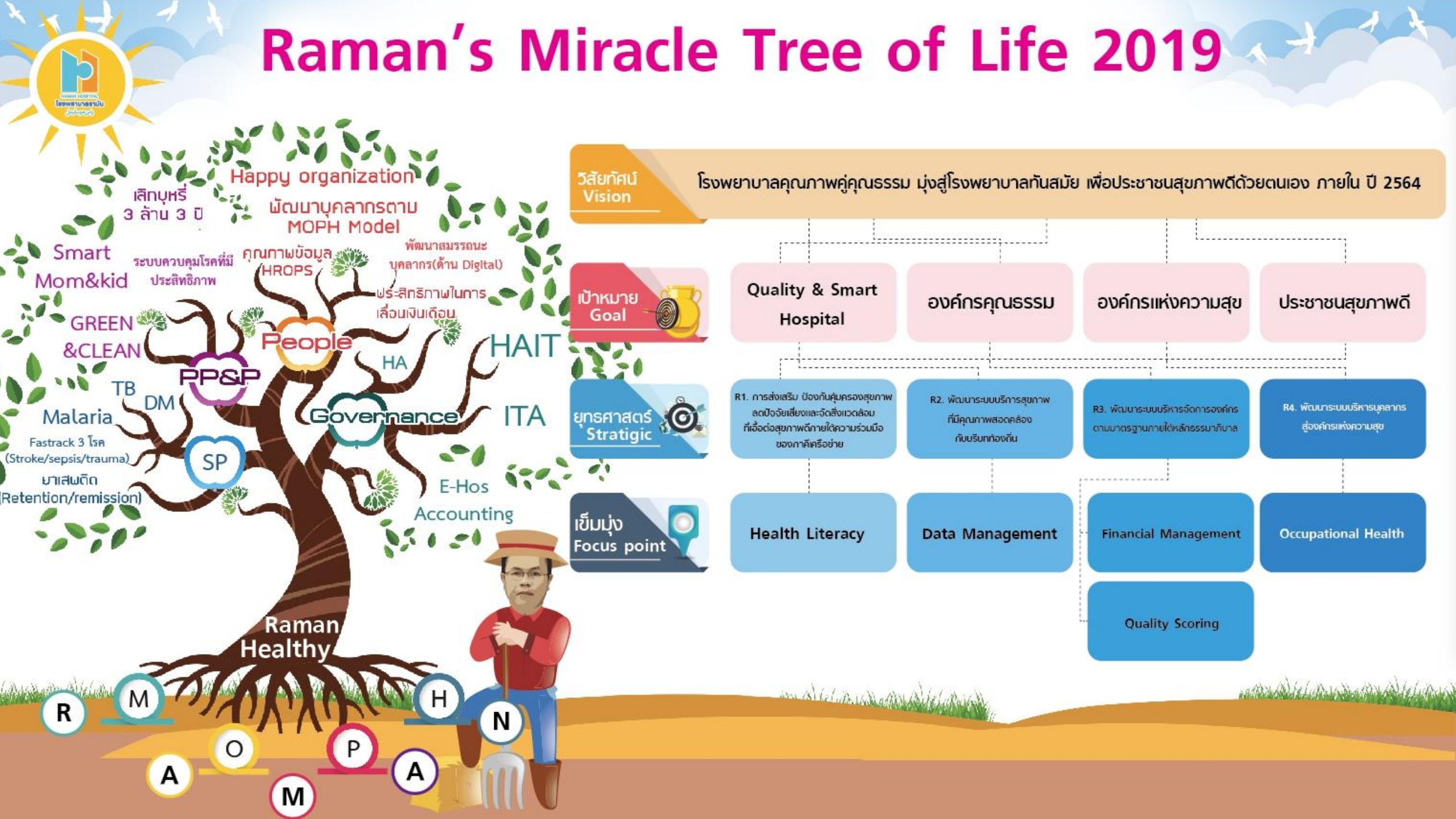
**H**

**Humility**

ถ่อมตน  
อ่อนน้อม



# Raman's Miracle Tree of Life 2019



**วิสัยทัศน์ Vision**  
 โรงพยาบาลคุณภาพคู่คุณธรรม มุ่งสู่โรงพยาบาลทันสมัย เพื่อประชาชนสุขภาพดีด้วยตนเอง ภายใน ปี 2564

**เป้าหมาย Goal**

**ยุทธศาสตร์ Strategic**

**เข้มนุ่ง Focus point**

Quality & Smart Hospital      องค์กรคุณธรรม      องค์กรแห่งความสุข      ประชาชนสุขภาพดี

R1. การส่งเสริม ป้องกันคุ้มครองสุขภาพ ลดปัจจัยเสี่ยงและจัดสิ่งแวดล้อม ที่เอื้อต่อสุขภาพดีภายใต้ความร่วมมือ ของภาคีเครือข่าย

R2. พัฒนาระบบบริการสุขภาพ ที่มีคุณภาพสอดคล้อง กับบริบทท้องถิ่น

R3. พัฒนาระบบบริหารจัดการองค์กร ตามมาตรฐานภายใต้หลักการธรรมาภิบาล

R4. พัฒนาระบบบริหารบุคลากร องค์กรแห่งความสุข

Health Literacy      Data Management      Financial Management      Occupational Health

Quality Scoring