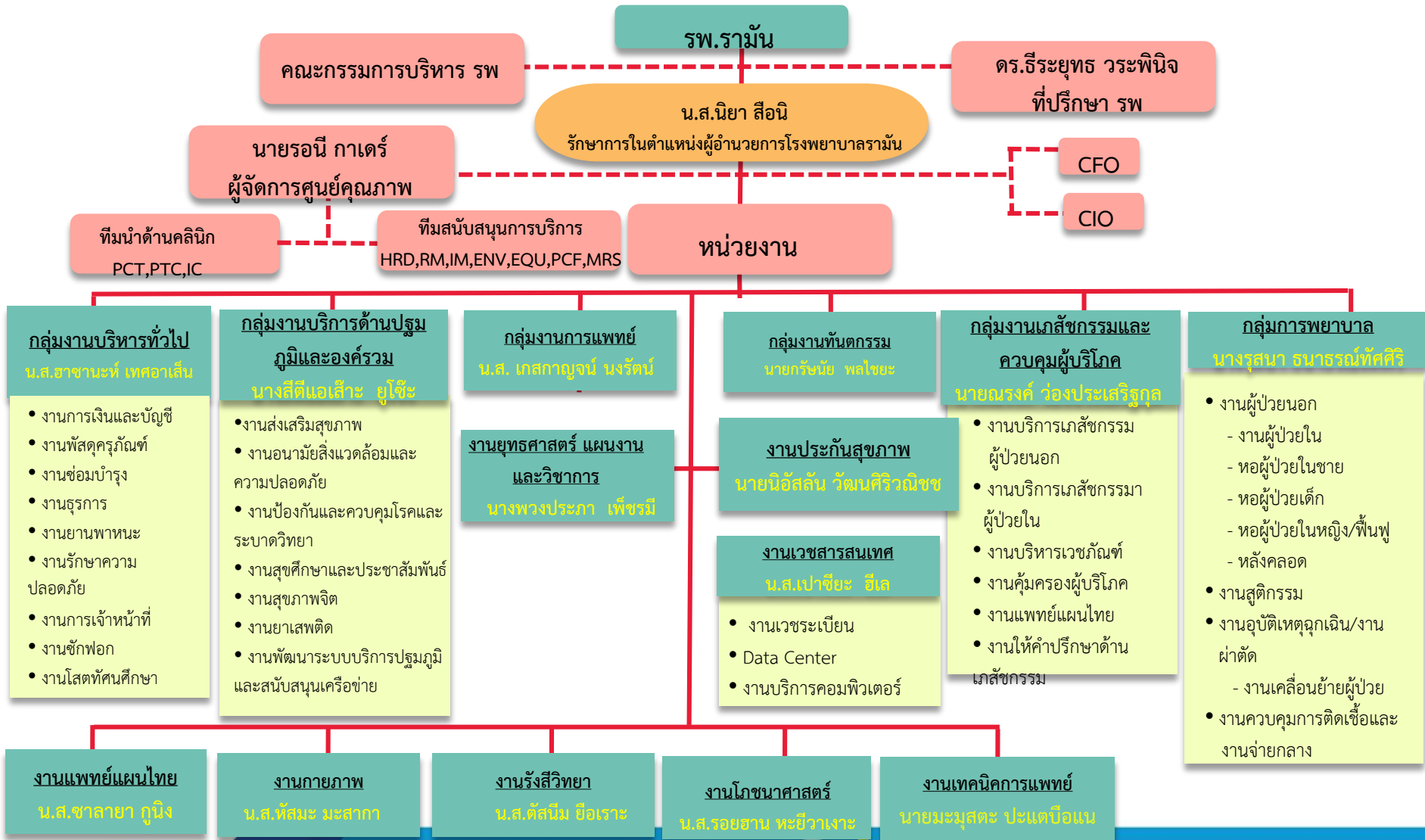




โครงสร้างการบริหาร โรงพยาบาลรามัน





โครงสร้างการบริหารงานกิจกรรมคุณภาพ

ผู้อำนวยการโรงพยาบาล

องค์กรแพทย์

องค์กรพยาบาล

ศูนย์คุณภาพ

ทีมนำ PCF

ทีมนำ IM

ทีมนำ MRS

ทีมนำ HRD

ทีมนำ RM

ทีมนำ PCT

ทีมนำ ENV

ทีมนำ EQU

ทีมนำ PTC

ทีมนำ IC

ทีมนำ COM

ทีมนำ DHS

รพ.สต.

อนุกรรมการ

หน่วยงาน



โครงสร้างคณะกรรมการบริหารโรงพยาบาล (CEO)

International Re-Accreditation



Raman Hospital



แพทย์หญิงนียา สือณี
นายแพทย์ชำนาญการพิเศษ
รักษาการในตำแหน่งผู้อำนวยการโรงพยาบาล



นางรุตนา ธนาธรรมทัตศิริ
พยาบาลวิชาชีพชำนาญการพิเศษ



เภสัชกรณรงค์ ว่องประเสริฐกุล
เภสัชกรชำนาญการพิเศษ



นางสิตีแอส๊ะ ยูโช๊ะ
พยาบาลวิชาชีพชำนาญการพิเศษ



นางพวงประภา เพ็ชรมี
พยาบาลวิชาชีพชำนาญการ



แพทย์หญิงเกศกาญจน์ นงรัตน์
นายแพทย์ชำนาญการพิเศษ



นางสาวเปาซ๊ะ อีเล
นักวิชาการสาธารณสุขชำนาญการ



นายมะมัสตะ ปะแต่ป้อแน
นักเทคนิคการแพทย์ชำนาญการ



ทันตแพทย์กรังนัย พลไชยะ
ทันตแพทย์ชำนาญการ



ฮาซานะฮ์ เทศอาเล็น
นักจัดการงานทั่วไปปฏิบัติการ

วันที่ 30 พฤษภาคม 2566



โรงพยาบาลรามัน RAMAN HOSPITAL